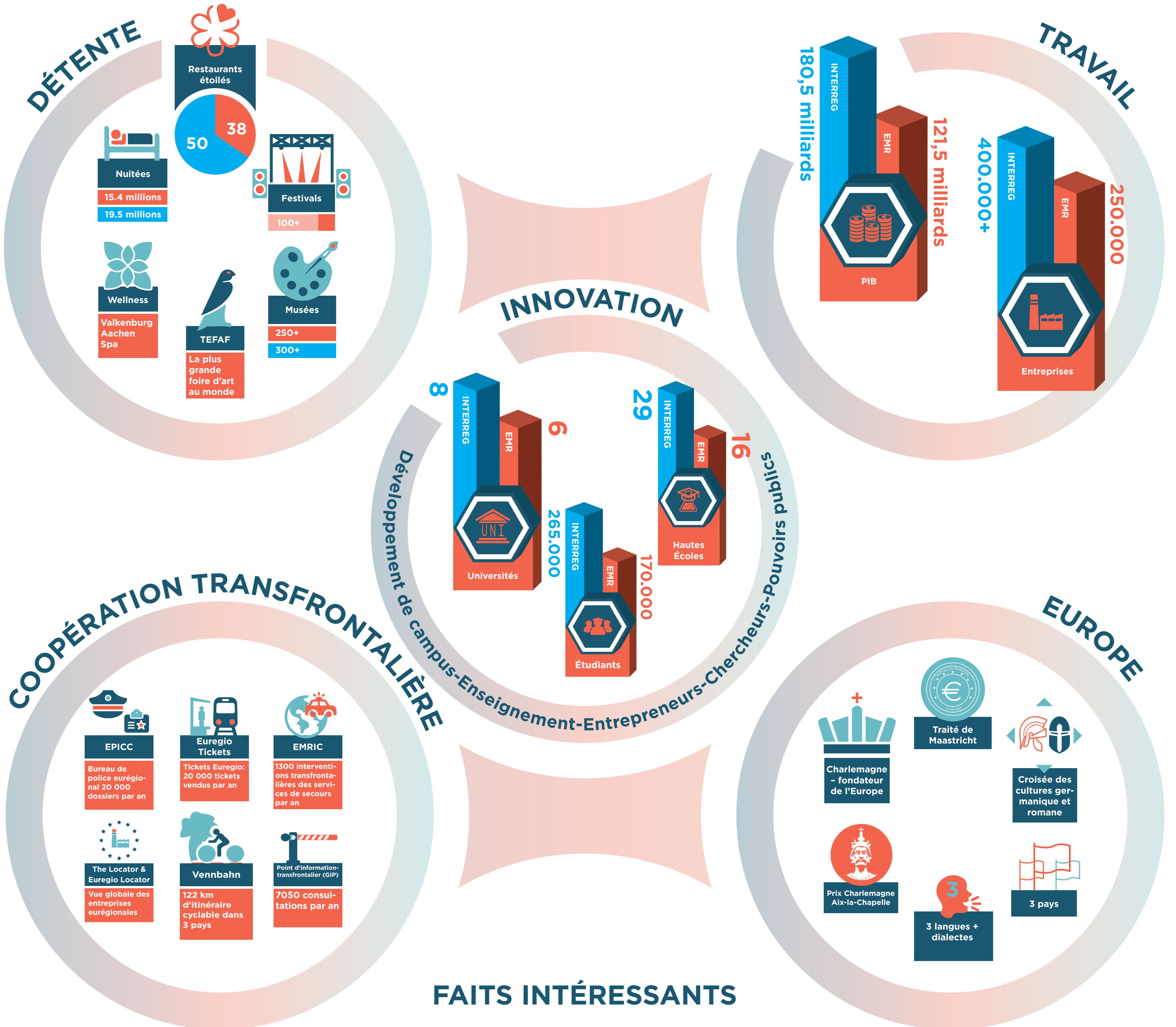
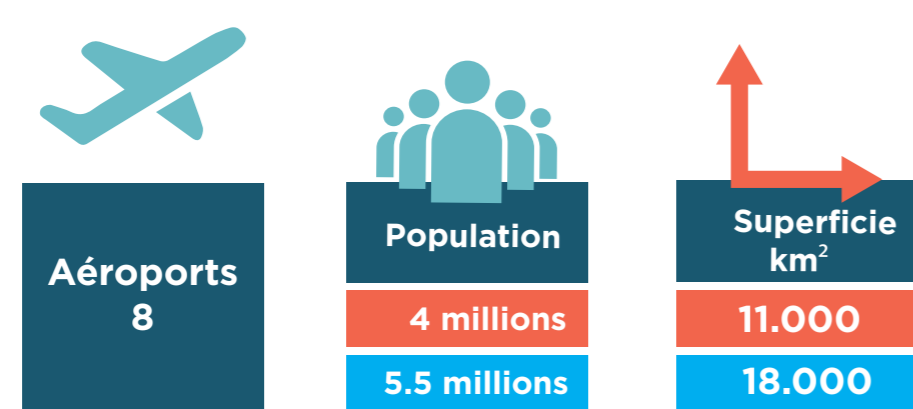


Région d'excellence en Europe



FAITS INTÉRESSANTS



Cette infographie vous est offerte par

Région d'excellence en Europe

Interreg V EMR

Le programme de subvention européen Interreg V Euregio Meuse-Rhin investit près de 100 millions d'euros pour la coopération transfrontalière dans la région jusqu'à 2020. La zone de programmation couvre globalement le carré formé par Eindhoven, Louvain, Bitburg et Cologne incluant les villes de Aix-la-Chapelle, Eupen, Hasselt, Liège et Maastricht. Une zone riche d'innovation, de connaissance et de culture comptant 5,5 millions d'habitants. Via les projets Interreg, l'UE investit surtout dans le développement économique, l'innovation, le développement territorial, l'inclusion sociale et l'enseignement.

Euregio Meuse-Rhin

L'Euregio Meuse-Rhin est l'une des plus anciennes Euregios au sein de l'Union européenne. Le partenariat comprend la Région Aachen, les provinces de Liège, du Limbourg belge, du Limbourg néerlandais et la Communauté germanophone de Belgique avec au total 4 millions d'habitants. La diversité des langues, cultures et paysages est une caractéristique unique de notre région au cœur de l'Europe ! L'Euregio Meuse-Rhin défend de nombreux thèmes définis dans la stratégie EMR2020, tels que le marché de l'emploi, la mobilité, la sécurité, etc.

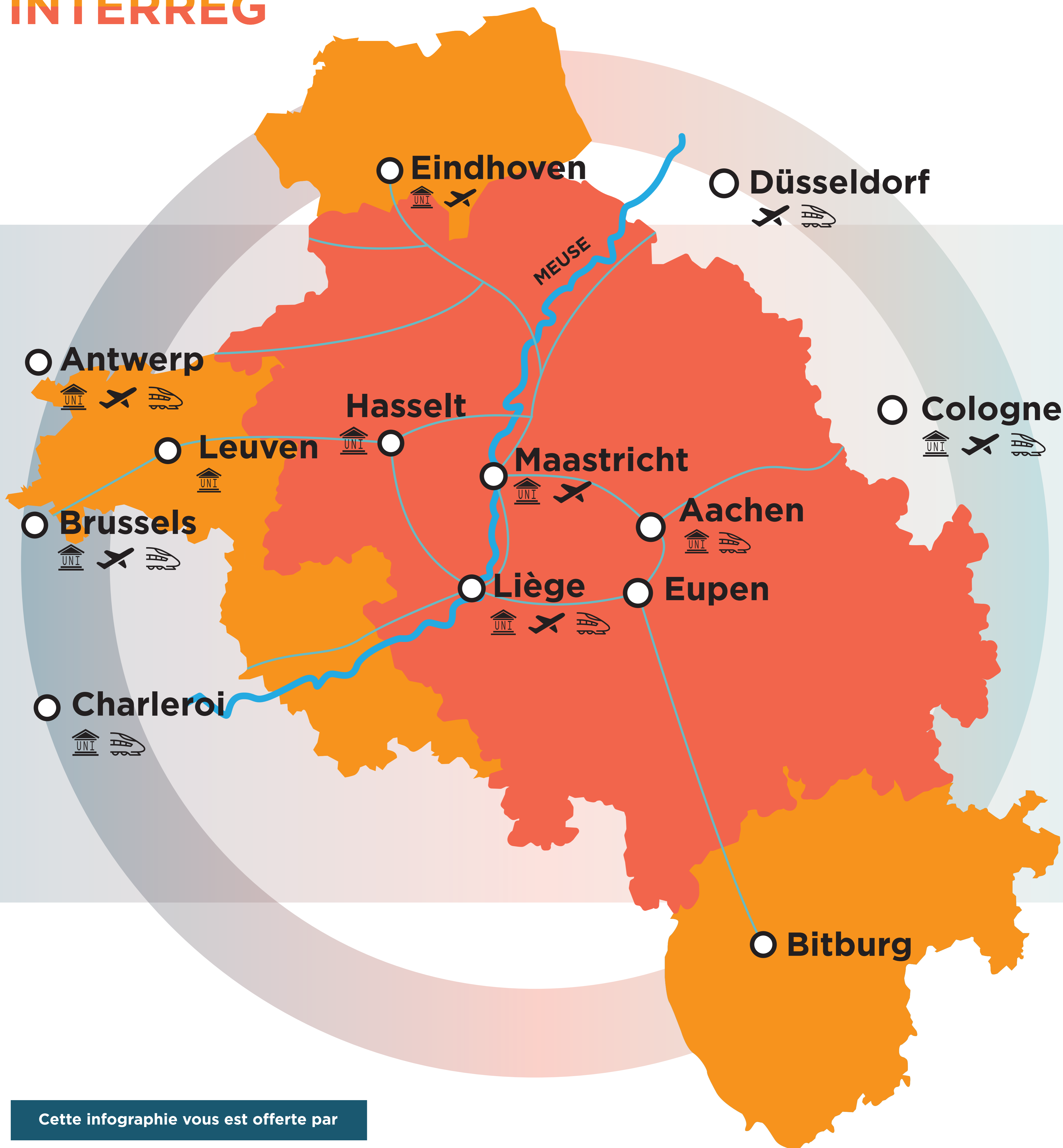
Les données fournies ont été collectées avec le plus grand soin possible à partir des données disponibles pour 2015-2017.

Interreg
Euregio Meuse-Rhin
Fonds Européen de Développement Régional



Top region in Europe

EMR
INTERREG



Cette infographie vous est offerte par

Interreg
Euregio Meuse-Rhin
Fonds Européen de Développement Régional

