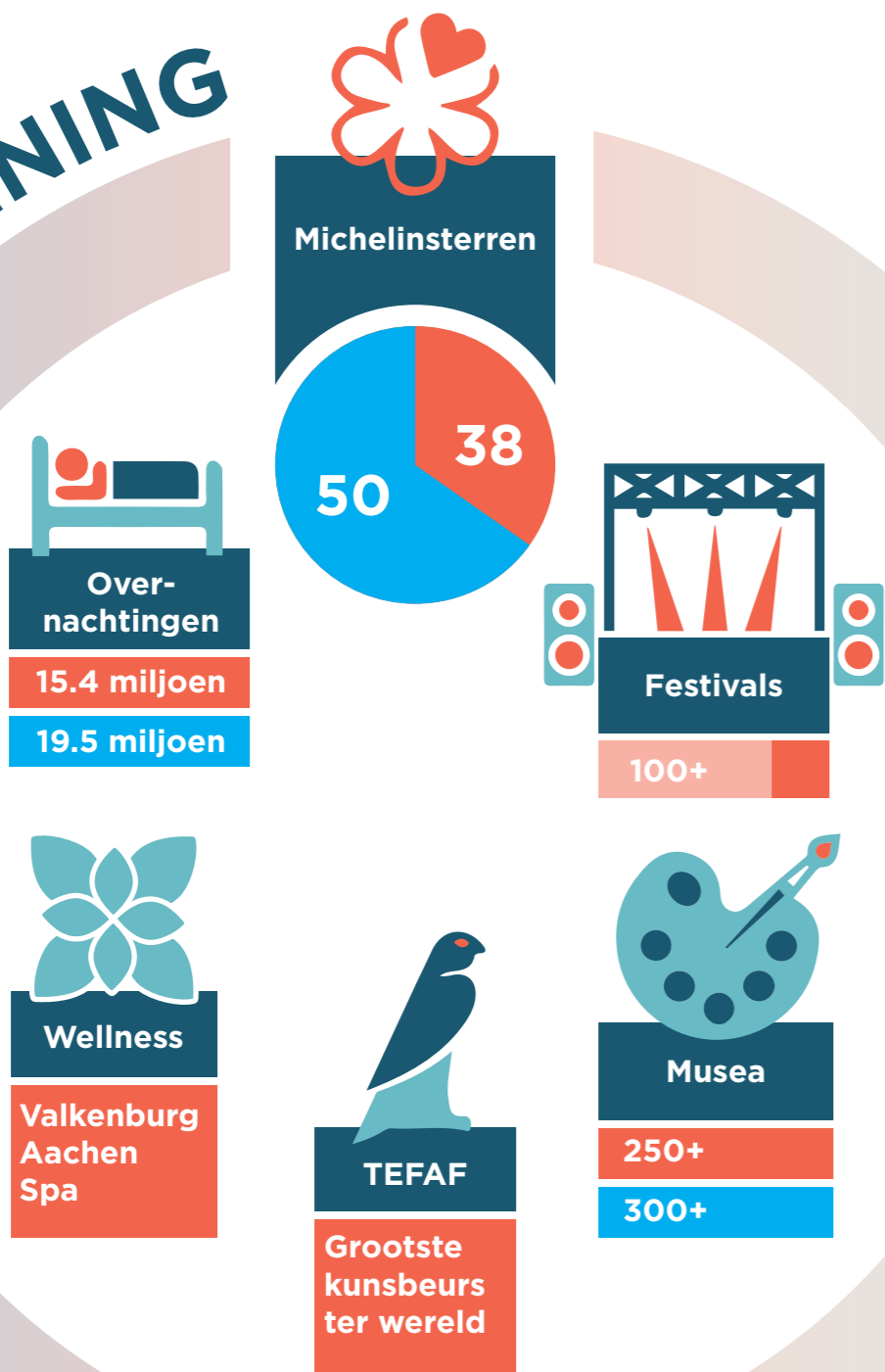
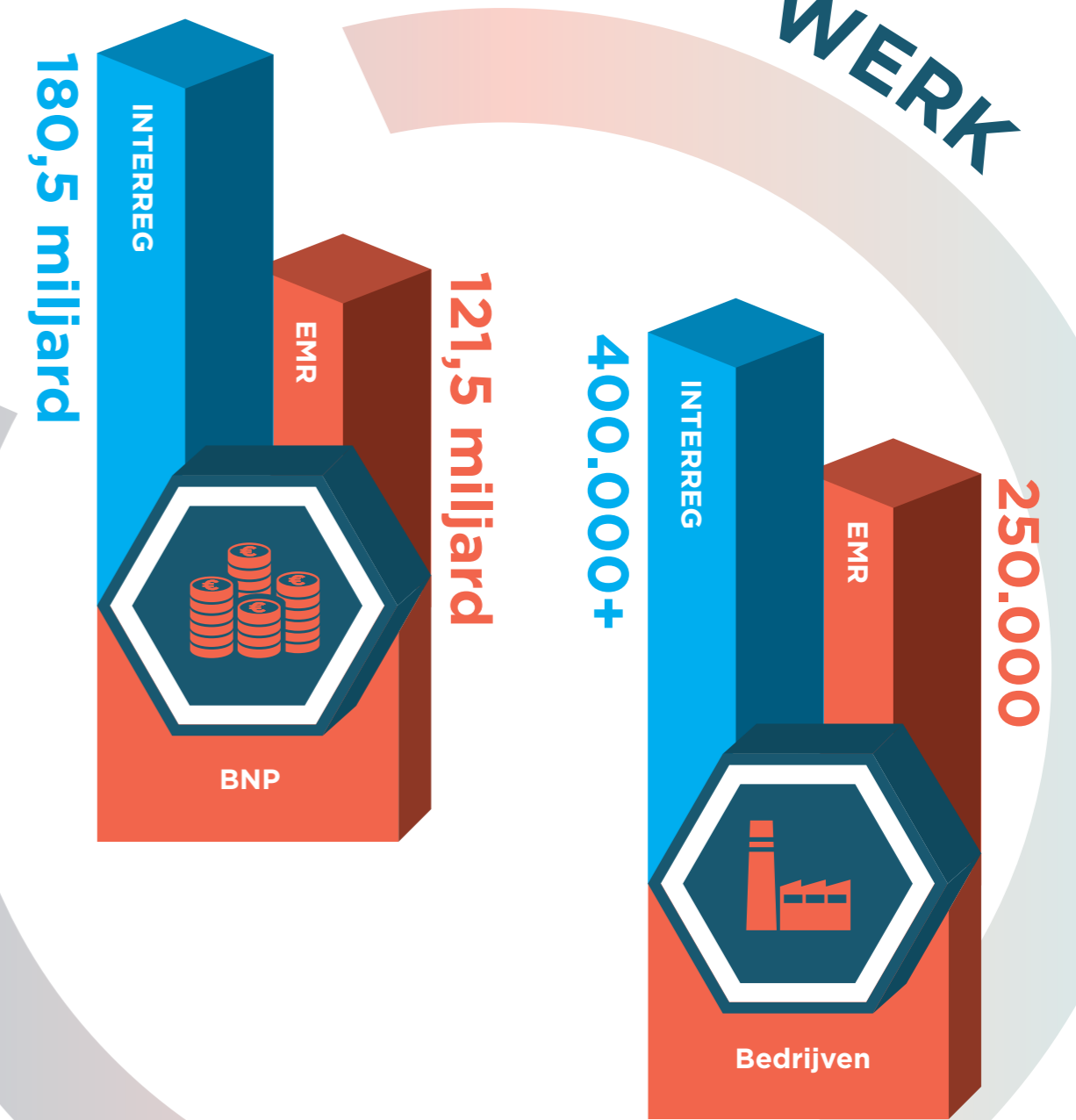


Topregio in Europa

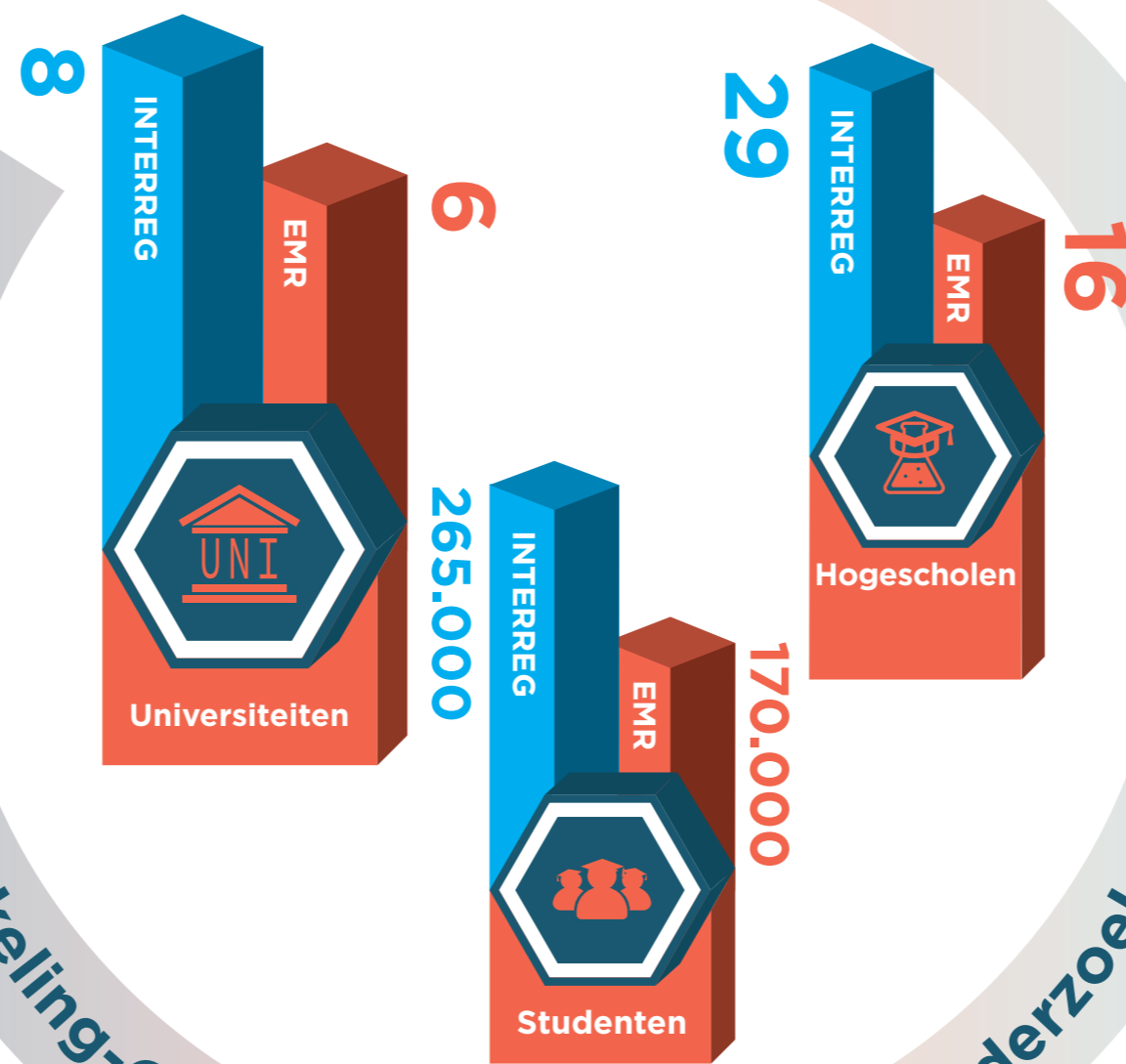
ONTSPANNING



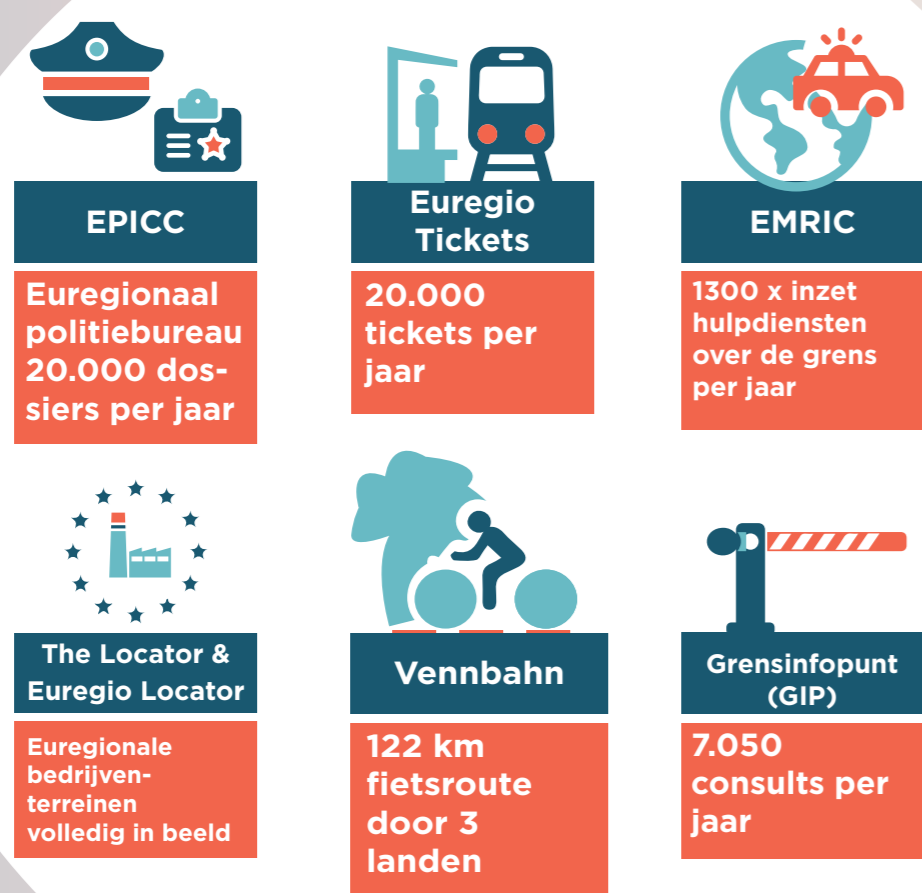
WERK



INNOVATIE



GRENDOERSCHRIJDENDE SAMENWERKING

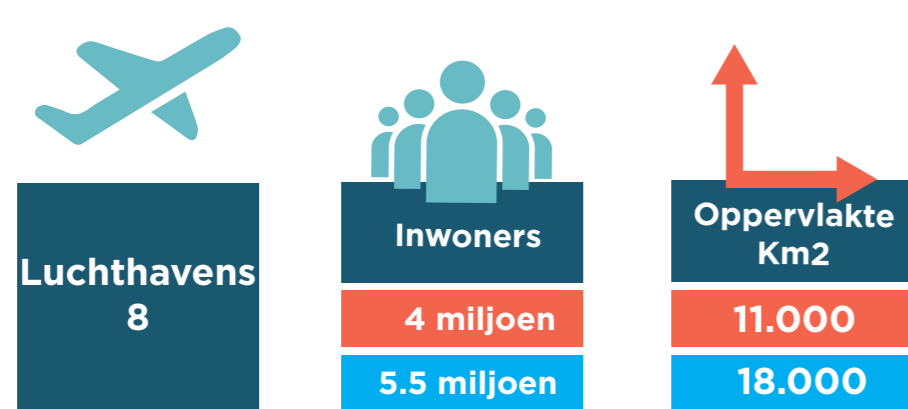


Campusontwikkeling-Onderwijs-Ondernemers-Onderzoeker-Overheden

EUROPA



WETENSWAARDIGHEDEN



Topregio in Europa

Interreg V EMR

In de periode tot 2020 investeert het Europese subsidieprogramma Interreg V Euregio Maas Rijn bijna 100 miljoen euro voor de grensoverschrijdende samenwerking in de regio.

Het programmagebied omvat grofweg het vierkant tussen Eindhoven, Leuven, Bitburg en Keulen inclusief de steden Aken, Eupen, Hasselt, Luik en Maastricht. Een gebied vol innovatie, kennis en cultuur met 5,5 miljoen inwoners. Via de projecten van Interreg investeert de EU vooral in de economische ontwikkeling, innovatie, territoriale ontwikkeling, sociale inclusie en onderwijs.

Euregio Maas-Rijn

De Euregio Maas-Rijn is één van de oudste Euregio's binnen de Europese Unie. Het partnerschap omvat de regio Aken, de provincies Luik, Belgisch Limburg, Nederlands Limburg en Oost-België met in totaal 4 miljoen inwoners. Het veelvoud aan talen, culturen en landschappen is een uniek kenmerk van onze regio in het hart van Europa! De Euregio Maas-Rijn zet zich in voor een veelvoud aan thema's die verbonden zijn met de EMR2020 strategie: arbeidsmarkt, mobiliteit, veiligheid, etc.

De genoemde data zijn met de grootst mogelijke zorgvuldigheid samengesteld uit beschikbare data over de jaren 2015-2017.

Deze infographic wordt u aangeboden door

Interreg
Euregio Maas-Rijn
Europees Fonds voor Regionale Ontwikkeling



provincie limburg



Provincie Noord-Brabant



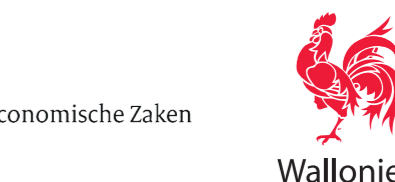
Ministerie van Economische Zaken en Klimaat



Rheinland-Pfalz



region aachen



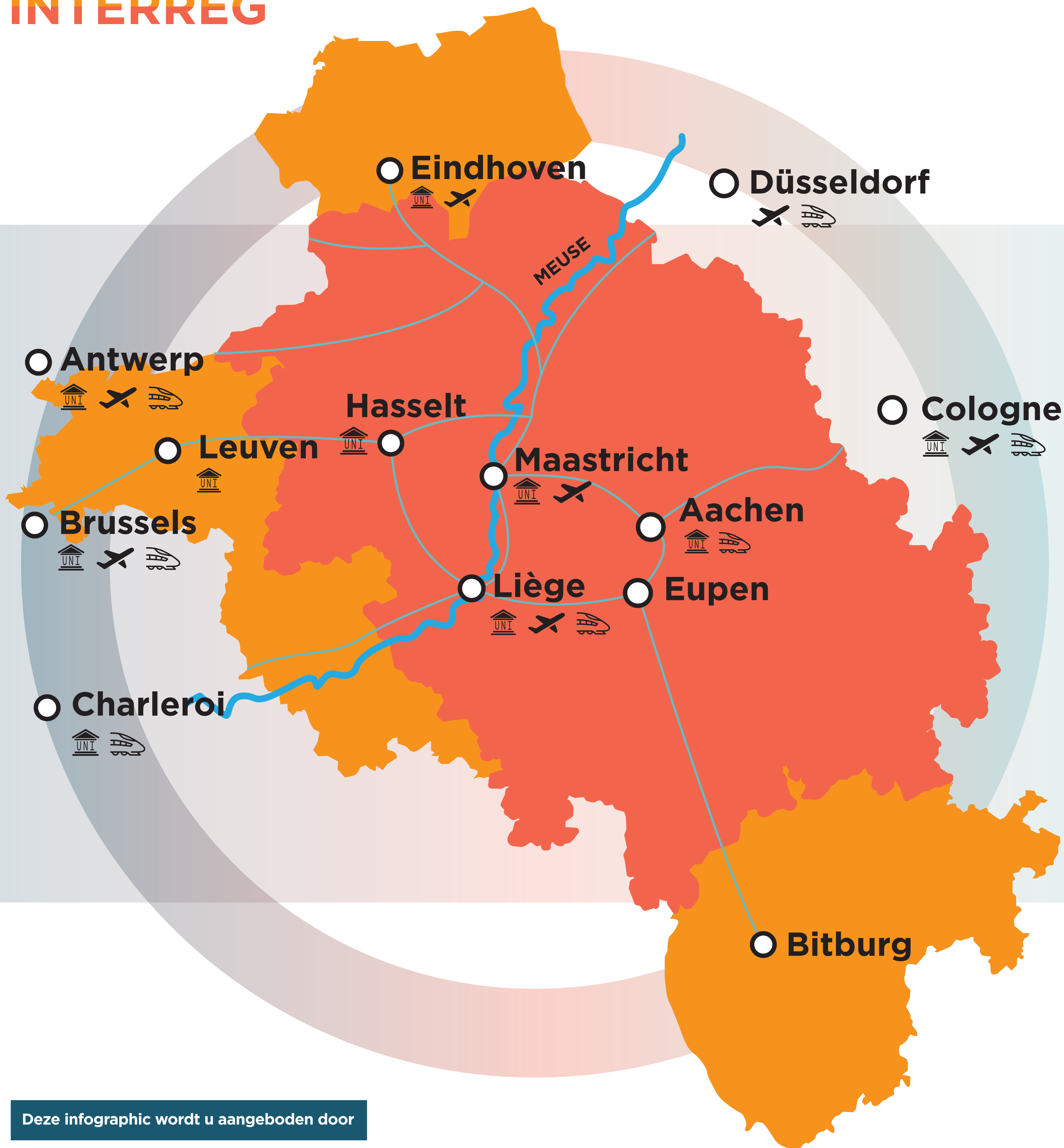
Vlaanderen is ondernemen

Ministerium für Wirtschaft, Innovation, Digitalisierung und Energie des Landes Nordrhein-Westfalen



Topregio in Europa

EMR
INTERREG



Deze infographic wordt u aangeboden door