

Rapport annuel d'exécution 2021

RÉSUMÉ POUR LES CITOYENS

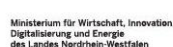
Le rapport annuel d'exécution du programme Interreg Euregio Meuse-Rhin (Interreg EMR) pour 2021 donne un aperçu détaillé des activités du programme entre le 1er janvier et le 31 décembre 2021. Ce résumé à l'intention des citoyens présente les **points clés et les faits marquants** de l'année.

L'Union européenne s'efforce de réduire les disparités dans les niveaux de développement, de croissance et de qualité de vie dans et entre les régions d'Europe. Le programme Interreg Euregio Meuse-Rhin contribue directement à cet objectif en soutenant la collaboration transfrontalière entre **les Pays-Bas, la Belgique et l'Allemagne**.



L'année 2021 en chiffres*

Cette année, nos projets de coopération ont vu **312 partenaires** en Allemagne, aux Pays-Bas et en Belgique travailler sur des objectifs communs et établir des **réseaux et des partenariats durables**.



Objectifs d'Interreg EMR

Nous aspirons à faire régner une **atmosphère transfrontalière favorable**, afin d'inciter les gens à rechercher et aussi à créer des opportunités commerciales et d'autres formes de **coopération** au-delà de leurs limites nationales.

Pour la période 2014-2020, Interreg Euregio Meuse-Rhin a sélectionné quatre priorités d'investissement :

- Innovation
- Économie
- Inclusion sociale et éducation
- Développement territorial

Au cours de l'année 2021, nous avons à nouveau soutenu des projets dans **chacun des domaines prioritaires**. Vous trouverez une répartition selon les axes prioritaires à droite (y compris les projets clôturés).

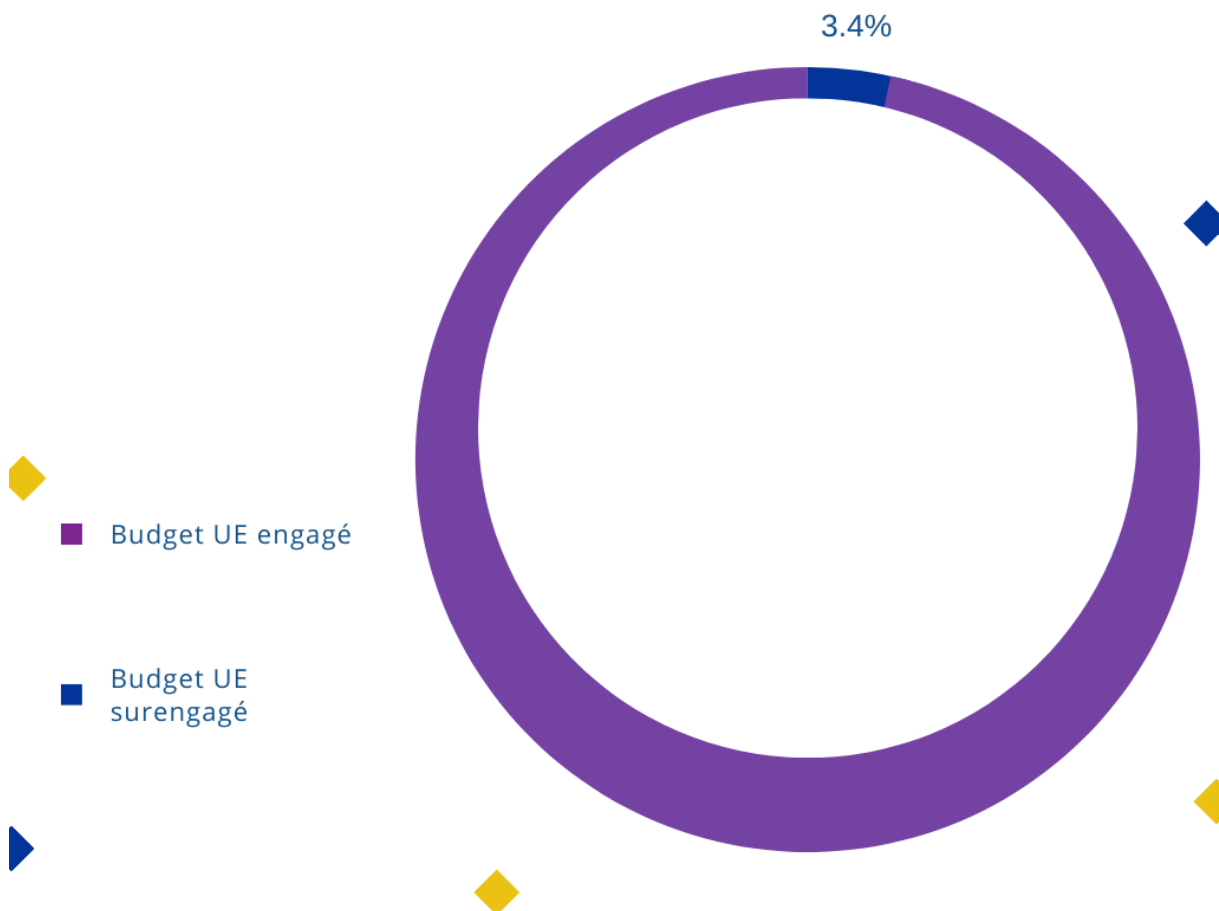


Budget

De 2014 à 2020, l'Union européenne a accordé un budget de **96 millions d'euros provenant du Fonds européen de développement régional (FEDER)** pour les

projets transfrontaliers de la zone de notre programme, la région à la frontière de la Belgique, de l'Allemagne et des Pays-Bas. En outre, il est prévu d'investir 44 millions d'euros dans des projets Interreg EMR par d'autres moyens de financement (par exemple, un financement régional ou privé) au cours de la période de programmation.

Comme indiqué ci-dessous, le programme a engagé jusqu'à fin 2021 près de **99,5 millions d'euros** de financement de l'Union européenne dans 7 appels à projets réguliers et dans l'appel à projets spécifique COVID. Cela signifie que le programme fonctionne avec un **surengagement de 3,4 %**, car, selon le suivi financier de l'équipe, le programme recevra des **fonds de retour** de certains de nos projets.



Ces fonds de retour seront engagés dans **l'Appel 9 en 2022** pour des projets axés sur les **problèmes d'inondation** dans l'Euregio Meuse-Rhin. Tout budget résiduel pourra être mis à disposition pour un **ultime Appel à projets 10** à brève échéance en 2022.

Ici, il est important de noter que si la fin de l'année 2020 a marqué la **fin de la période du programme (2014-2020)**, la période d'éligibilité des projets sélectionnés dans cette période du programme court **jusqu'en décembre 2023**.

Manifestations

Notre programme a démarré en 2021 en organisant **plusieurs événements pour les parties prenantes** en janvier, février et mars concernant la **prochaine période de programmation**.

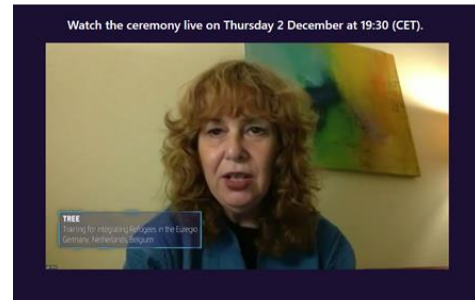


Les 25 et 31 mars 2021, nous avons organisé **l'événement des chefs de file** pour tous les chefs de file des projets de l'Appel 6 et trois mois plus tard, le programme a également organisé un **événement de lancement de l'Appel 8**.

En septembre, l'équipe d'Interreg Euregio Meuse-Rhin a organisé une **Journée de la coopération européenne** au cours de laquelle le public a pu faire connaissance avec plusieurs de nos projets et voir comment le financement européen améliore la situation dans notre région.



En novembre, l'équipe d'Interreg Euregio Meuse-Rhin a présenté son nouveau programme lors de l'**événement Europe in Rhineland-Palatine** et en décembre, le programme a participé à la **cérémonie de remise des Regiostars Awards**.



En outre, nos projets ont organisé **18 événements de lancement et de clôture**, ainsi que **plusieurs ateliers** et autres **événements en ligne**.

Appel 6

Le **sixième appel à projets** du programme Interreg Euregio Meuse-Rhin s'est clos le 10 novembre 2020. Cet appel prévoyait un financement du Fonds européen de développement régional (FEDER) avec un **taux de cofinancement** maximal de **50 %**. Les demandeurs ont pu soumettre des propositions sous la totalité des **quatre axes prioritaires** et **19 consortiums** se sont présentés à cette fin.

Début **février 2021**, le Comité de Suivi a pris sa décision finale sur la sélection des projets. **13 nouveaux projets** bénéficieront d'un financement dans le cadre de l'Appel 6 d'Interreg Euregio Meuse-Rhin 2014-2020.

Projets de l'Appel 6

Les projets suivants ont reçu des fonds européens dans le cadre du sixième appel du programme Interreg Euregio Meuse-Rhin :

- **Blockchain4Prosumers - BC4P - Financement de l'UE de 1 399 927 € :**

L'objectif de ce projet est le développement d'une technologie concrète et

innovante de chaîne de blocs pour un marché énergétique sécurisé utilisant les énergies renouvelables.

- **ET2SMEs - Financement de l'UE de 1 149 995 €** : Ce projet veillera à ce que les petites et moyennes entreprises (PME) profitent des effets économiques et sociaux de la future implantation du télescope Einstein dans l'Euregio Meuse-Rhin.
- **Food Screening EMR - Financement de l'UE de 953 040 €** : Ce projet vise à soutenir les PME locales dans la transition vers une agriculture durable.
- **euPrevent PROFILE - Financement de l'UE de 741 084 €** : Le projet « prévention de la solitude des personnes âgées dans l'Euregio », ou simplement PROFILE, stimule la coopération transfrontalière afin de prévenir et de combattre la solitude subie par les personnes âgées.
- **EMRWINE - Financement de l'UE de 639 674 €** : L'objectif principal du projet est de créer un réseau transfrontalier dans le domaine de la viticulture en Belgique, en Allemagne et aux Pays-Bas.
- **COMPAS - Financement de l'UE de 1 079 869 €** : Le projet COMPAS augmentera la capacité organisationnelle du secteur médical en développant une formation complète sur les soins de santé, la sécurité des patients et l'innovation.
- **Skills4you - Financement de l'UE de 1 408 189 €** : L'objectif de ce projet est de renforcer les compétences des enseignants concernant l'enseignement en ligne, et de leur permettre d'adapter leur approche aux différentes capacités et besoins des étudiants.
- **EMRLingua - Financement de l'UE de 1 359 242 €** : Ce projet vise à renforcer l'importance des langues voisines : français, allemand et néerlandais, ainsi que des compétences interculturelles.

- **EMR Digital Twin Academy - Financement de l'UE de 2 058 134 €** : La région frontalière entre la Belgique, les Pays-Bas et l'Allemagne a le potentiel pour devenir un domaine d'excellence pour les technologies de jumeaux numériques.
- **FUNFORLAB - Financement de l'UE de 605 374 €** : Le projet FUNFORLAB encouragera les professionnels de la santé en général et permettra à davantage de personnes de travailler comme assistants médico-techniques.
- **EUTech - Financement de l'UE de 633.978 €** : Ce projet améliorera la position des matières STIM parmi les étudiants, mais aussi parmi les enseignants, et soulignera l'importance des matières STIM.
- **Crossquality - Financement de l'UE de 149 983 €** : Le projet s'interroge sur la qualité de la coopération transfrontalière dans l'Euregio Meuse-Rhin et sur l'influence des projets Interreg sur la région.
- **From Waste to Profit - Financement de l'UE de 2 600 341 €** : Les partenaires du projet visent à renforcer la gestion des déchets au sein des PME de la zone du programme.

Appel 8

Le 17 août 2021, le programme Interreg Euregio Meuse-Rhin a ouvert un **appel spécial** pour les projets **axés sur l'énergie**. Cet appel Interreg EMR était ouvert aux initiatives qui contribuent à une **utilisation plus efficace des ressources** dans les PME avec des solutions dans les domaines de l'hydrogène vert, des communautés énergétiques, de l'utilisation de la technologie du courant continu à basse tension, et du développement de la production locale de la technologie pour le photovoltaïque intégré.

Avec cet appel à projets, le programme et ses partenaires investissent plus de **3,8 millions d'euros** dans la coopération économique respectueuse du climat dans la région frontalière, avec une contribution européenne de plus de **1,9 million d'euros du Fonds européen de développement régional (FEDER)**. Les projets de l'Appel 8 ont reçu leurs lettres d'octroi de subvention au début de 2022 et ont commencé leur travail maintenant, ce qui signifie que le programme soutient **63 projets en 2022**.

Presse

En 2021, nos projets et le programme Interreg EMR ont été évoqués à plusieurs reprises dans la presse et les médias. La sélection suivante vous donnera un aperçu non exhaustif de la **couverture médiatique en 2021** :

Prix RegioStars

Les prix Regiostars sont « le **label d'excellence** européen pour les projets financés par l'UE, qui démontrent des approches innovantes et inclusives du développement régional » (Regiostars 2021 Guide du candidat). En 2021, le programme Interreg Euregio Meuse-Rhin a soutenu quatre projets différents avec leurs candidatures Regiostars.



REGIOSTARS 2021

Parmi ces quatre projets proposés, le projet TREE a été retenu parmi les 25 finalistes et a fini par **remporter le prix REGIOSTARS** dans la catégorie FAIR EUROPE (choix du jury). TREE est donc **l'un des trois projets Interreg** à avoir reçu un prix REGIOSTARS cette année.

Future période de programmation



Au cours de la prochaine période de programmation qui s'étendra de 2021 à 2027 notre programme s'appellera Interreg Meuse-Rhin (NL-BE-DE). Nous continuerons à soutenir la **coopération interrégionale**.

Interreg Meuse-Rhin accomplit un travail considérable sur le **futur programme**. Afin d'orienter le processus global, de prendre des décisions officielles sur le contenu du futur programme et de sélectionner nos priorités thématiques, nous

avons instauré un **groupe de travail**. Le groupe de travail est composé de délégués des régions partenaires qui prennent les décisions. Un observateur de la Commission européenne ainsi que l'autorité de gestion du programme y prennent part, mais sans pouvoirs de décision. Nous avons également recruté des **experts externes** pour nous aider à rédiger le nouveau programme.

L'axe du programme envisagé actuellement sera le suivant :

- Transition industrielle
- Une société plus verte
- Des citoyens en meilleure santé
- Tourisme
- Vivre et travailler au-delà des frontières

Comme indiqué ci-dessus, en 2021, le programme a également organisé des **réunions d'experts** spécifiques sur ces sujets afin de recueillir des informations supplémentaires **auprès des parties prenantes** elles-mêmes. Le programme prévoit actuellement de signer l'**accord de partenariat officiel** en mars 2022 afin d'envoyer le futur programme à la Commission européenne pour approbation.

* Ces chiffres sont basés sur notre suivi interne. Veuillez considérer ces chiffres comme un montant minimal, car la possibilité qu'il en existe d'autres ne peut être exclue.

Vous voulez en savoir plus sur Interreg EMR ?

... N'hésitez pas à nous contacter !

Sur notre **site Web**, www.interregemr.eu, vous en saurez plus sur nous et tous les projets que nous soutenons.



Souhaitez-vous recevoir plus d'informations sur un appel et sur la procédure de candidature ? Veuillez-vous adresser à votre point de contact régional.

Province du Limbourg (NL)

Anna Ozerova
+31 6 21 65 68 07

al.ozeroval@prvlimburg.nl

Province de Brabant septentrional

Mathieu Oor
+31 (0)6 52 79 40 72

moor@brabant.nl

Province du Limbourg (BE)

Frederik Loy
+32 11 23 74 16

frederik.loy@limburg.be

Vlaams Brabant

Peter Dhondt
+32 (0)16 26 72 19

peter.dhondt@Vlaamsbrabant.be

Province de Liège

Axel Noël
+32 4 279 34 04

axel.noel@liege-euregio.eu

Province de Liège

Cristina Jors
+32 4 279 34 06

cristina.jors@liege-euregio.eu

Ostbelgien

Céline Marchal
+32 87 59 63 14

celine.marchal@dgov.be

Rhénanie-Palatinat

Claudia Krütten
+49 (0)651 949 45 22

claudia.kruetten@add.rlp.de

Pour des questions générales sur le programme, vous pouvez nous contacter à l'adresse suivante :

Interreg Euregio Meuse-Rhin – Autorité de gestion

c/o Provincie Limburg

Boîte postale : Postbus 5700 NL 6202 MA Maastricht

Adresse visiteurs : Limburglaan 10 6229 GA Maastricht

+31 6 256 824 82

interregemr@prvlimburg.nl